

しろあり博士になって、コンクールに応募しよう！

しろありの日 ポスターコンクール

〔応募要項〕

対象 小学生（令和8年3月時点）

テーマ しろありをテーマに、自由な発想でポスターを描いて応募してください。
ただし、4月6日「しろありの日」という標語を必ず使用してください。

サイズ 画用紙四つ切（約39cm×54cm）

しめきり 令和8年3月31日（火）必着

応募方法 応募用紙に必要事項をご記入の上、
作品の裏に貼り付けて本会までお送りください。
応募用紙はホームページからダウンロードいただけます。
<https://www.hakutai-kyo.or.jp/>

賞品 最優秀賞 図書カード1万円＋副賞
優秀賞 図書カード5千円＋副賞
応募いただいた方全員に参加賞をお送りします。

送り先 〒160-0022
東京都新宿区新宿1-12-12オスカカテリーナ4階
公益社団法人日本しろあり対策協会ポスターコンクール係宛
問い合わせ先 Tel: 03-3354-9891 Fax: 03-3354-8277
Mail: hakutai@hakutai-kyo.or.jp

結果発表 ホームページに掲載（4月を予定）

応募いただいたポスターの著作権は公益社団法人日本しろあり対策協会に属するものとし、作品は原則として返却いたしません。
最優秀賞と優秀賞の作品については出版物等に使用することがあります。

素敵な作品のご応募お待ちしております！

しろありについてもっと知りたくなったら
日本しろあり対策協会ホームページや公式SNSをチェック！

日本しろあり対策協会
ホームページ
しろありQ&A
しろありの生態や被害、家で発見した時の
対処方法など、詳しく解説しています。

日本しろあり対策協会
公式YouTubeチャンネル
シロアリ.com TV
しろありについて、アニメーション動画でわかりや
すく発信中！

日本しろあり対策協会
ホームページ



@hakutai-kyo



@shiroari.taisaku



@shiroari.taisaku



4月6日

第17回

しろありの日 ポスターコンクール

しめきり：令和8年 3月31日（火）必着

最優秀賞

図書カード1万円＋副賞

優秀賞

図書カード5千円＋副賞

応募いただいた方全員に参加賞をお送りします

しろあり博士になって
コンクールに応募しよう！

しろありって？ どんな虫？

家を食べて壊してしまう悪者？
いえいえ、実はしろありは
森の生態系を守るために、
欠かすことのできない虫なんです。
でも、なぜ家を食べてしまうの？
しろありがどんな虫か調べて、
しろあり博士を目指してみよう！



昨年度までの
入賞作品が
ご覧いただけます！



公益社団法人 日本しろあり対策協会
The Japan Termite Control Association

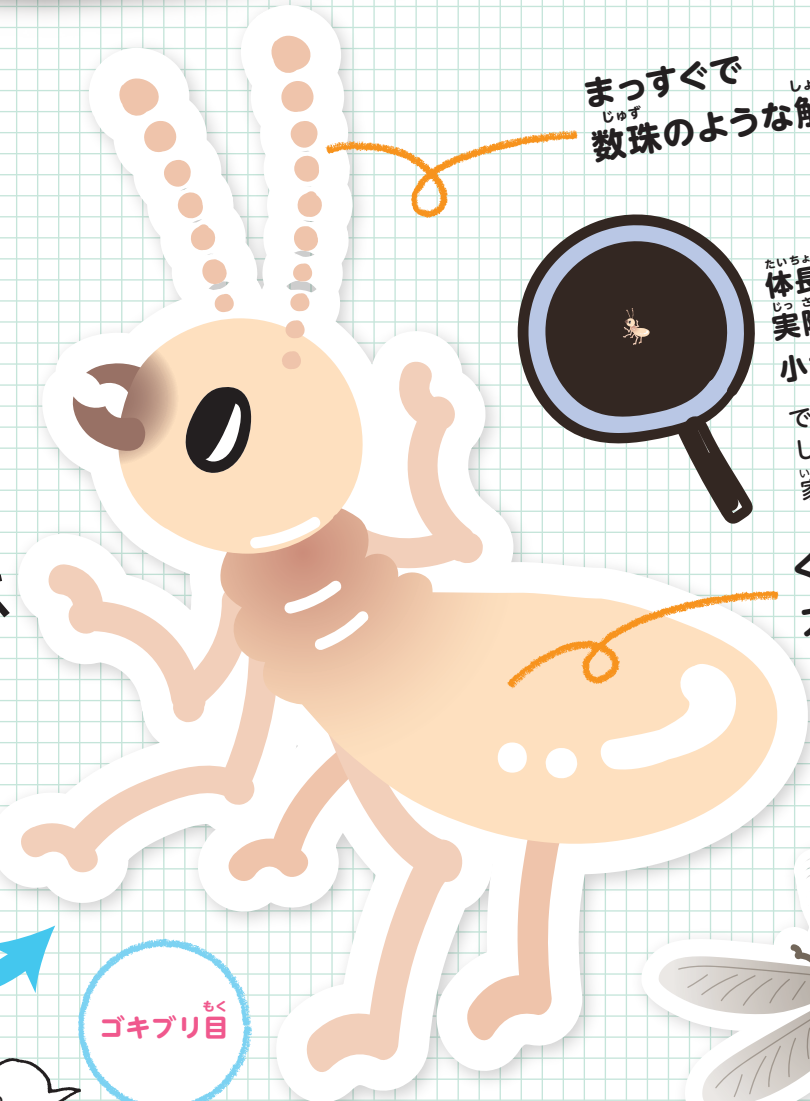
実はすごく面白い!

みんなで
しろあり博士になろう!

しろありのヒミツ

ヤマトシロアリの
はたらきアリを調べてみよう!

01
ちがう仲間の昆虫たちよー!



まっすぐで
数珠のような触角



体長4~6mm!
実際はこんなに
小さいよー。
でも、何万頭もの
しろありたちで
家を食害してしまうんだ!

くびれはなく、
ストンとした胴体

4枚同じ
大きさの羽



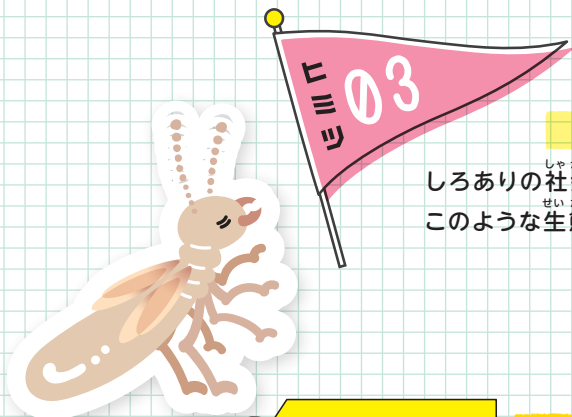
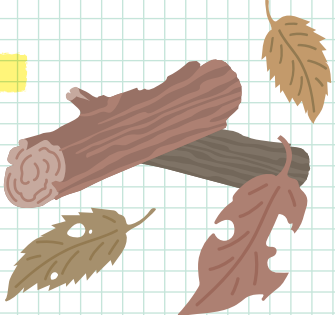
ゴキブリ目

ヤマトシロアリ
はたらきアリ

※はたらきアリは実際は目が退化しています。

自然界のごみをきれいにしている!

害虫として知られているしろありですが、私たち人間が木で家を作るようになるよりはるか昔、3億年も前から落ち葉や枯れ木など、自然界のごみを食べて土に還す大きな役割を果たしています。生態系では、しろありなどが生み出した土で植物や生き物が育ち、枯れたり死んだりすると分解され土に還る、というサイクルを繰り返しているのです。

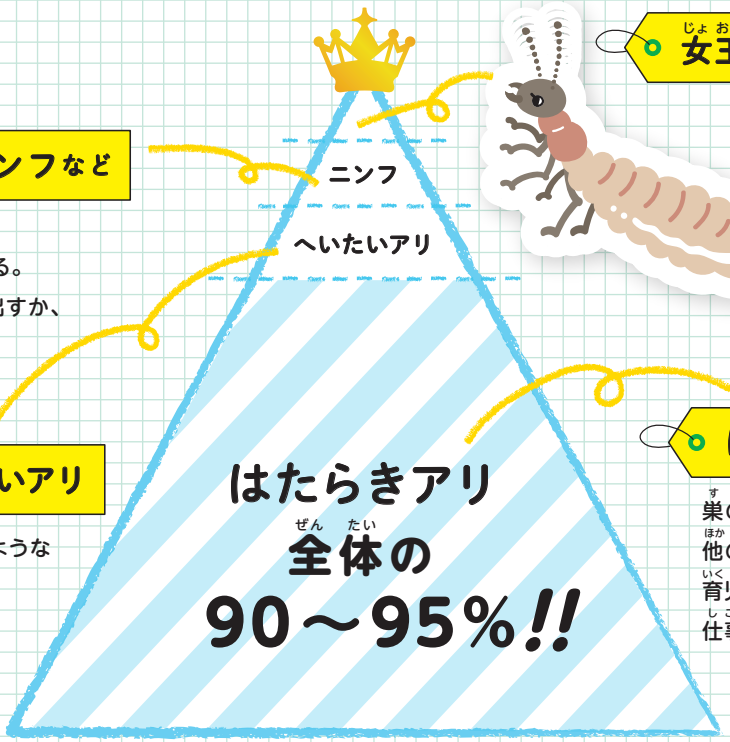


階級がある

しろありの社会には階級があり、みんなで協力しながら生きています。このような生態の昆虫を社会性昆虫といいます。

ニンフなど
羽アリになる前の階級で、
背中に羽のもとになる翅芽がある。
春ごろ羽アリになって巣を飛び出すか、
副女王・副王として巣に残る。

へいたいアリ
はさみのような
あごで
敵と戦い、
巣を守る



女王アリ・王アリ (各1頭)

羽アリが地上に降りて
羽を落とした
オスとメスのペア。
巣の女王と王として
子孫を増やすのが役割。
ひとつの巣のしろありは
みんな女王と王の子供。

はたらきアリ

巣の建設・修理・掃除や
他の階級の食事、
育児などあらゆる
仕事をうけもつ

04
木造の家の柱や床を
食べちゃう厄介者。

本来しろありは生態系に欠かせない存在ですが、
木で作られた家にとっては柱や床などを食べてしまう厄介者!
羽アリ以外は明るいうちに出て来ないので、気づかないうちに柱や床を食害して
台風や地震の時に大きな被害を受けることがあります。

床下



最も多い床下の被害

床

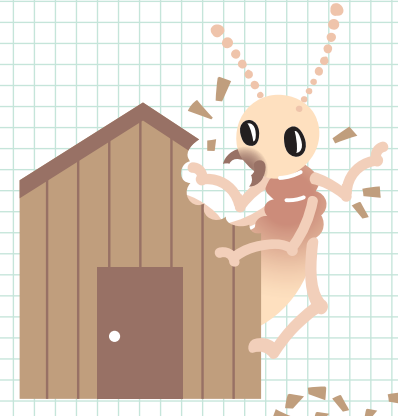


床もボロボロに

床上



水があれば2階にも!



断熱材



木材以外にも食べる!

家を守るためには、専門家による点検と予防、早めの対処が大切です。
しろありを正しく知り、みなさんの家を守りましょう!